

Chartanalyse: Rohöl wieder an der 200-Tagelinie!

22.05.2007 | [Björn Heidkamp](#)

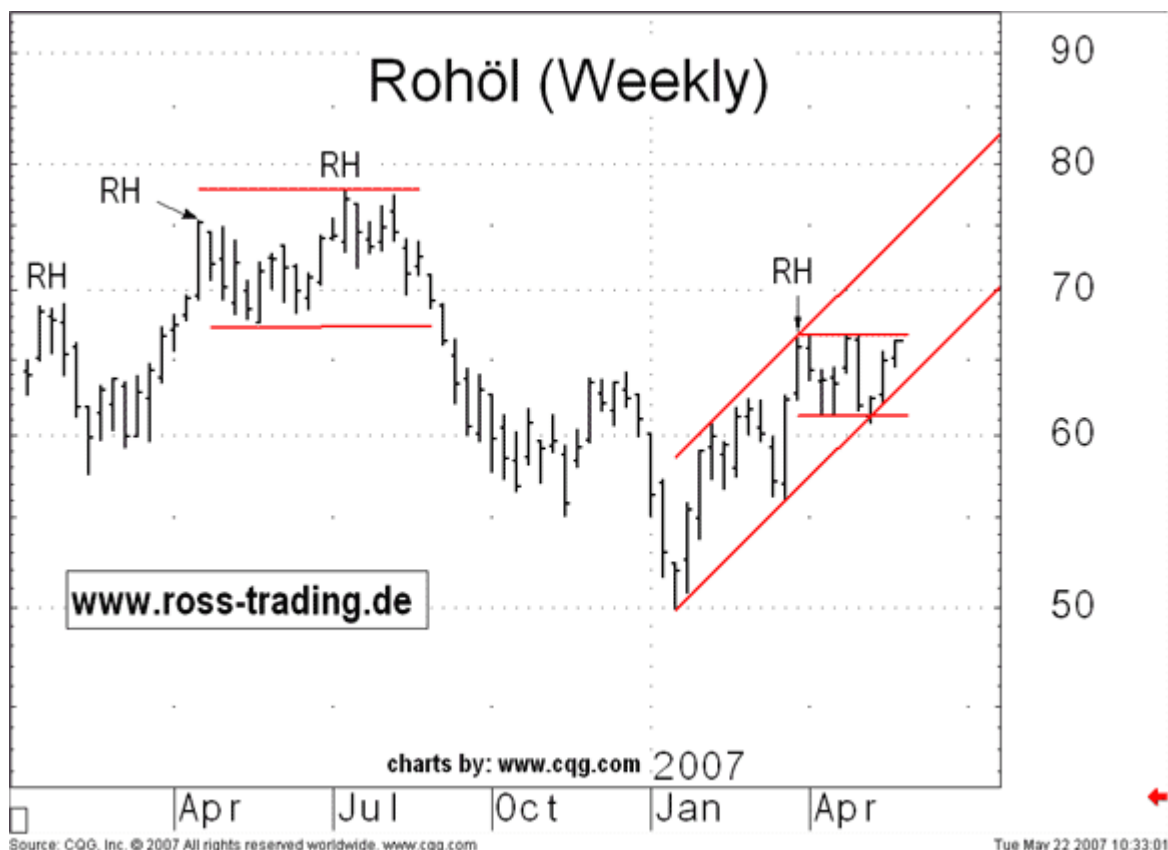
In dieser Woche eröffneten die Preise des Rohöls am Montag, den 14.05.2007 mit einer Aufwärts-Notierungslücke auf dem Wochen- und dem Tageschart. Diese Lücke wurde noch innerhalb des Tages geschlossen. In den ersten Tagen darauf verharrten die Kurse um das Eröffnungsniveau vom Montag, ehe die Kurse am Donnerstag zu einem massiven Anstieg ansetzten. Am Freitag wurde dann mit 65,62 das Wochenhoch an der 200-Tagelinie, welche zur Zeit bei etwa 65,40 liegt, erreicht.

Aus der Perspektive des mittelfristigen Wochencharts hat sich das Chartbild wieder neutralisiert. Die Konsolidierungszone der letzten Wochen zwischen 63 und 68,20 konnte zurück erobert werden, so dass der Ausbruch nach unten momentan als Bärenfalle zu charakterisieren ist. Aus der Sicht des Endlos-Wochenkontraktes tauchten die Kurse wieder in den bestehenden eingezeichneten Aufwärtstrendkanal ein. Der Ross-Haken (RH) aus Sicht des Wochencharts bei 68,20 stellt die Obergrenze des angegebenen Konsolidierungsbereiches dar. Nichts desto trotz bewegen sich die Preise des schwarzen Goldes in den letzten zwei Monaten in der Range von etwa 68,20 und 63. Die Kombination aus Wechselstäben bestätigt diesen richtungslosen Stauraum.

Die mittelfristige markttechnische Sicht verbesserte sich in dieser Wochen ebenfalls: Der Wochenchart-MACD bleibt weiter auf Kauf, Stochastik und RSI haben ihre "Überkauft-Zustände" abgebaut und befinden sich im neutralen Bereich mit steigender Tendenz.

Im kurzfristigen Zeitfenster des Tagescharts führte der Anstieg dieser Woche zu einem Kaufsignal des Tageschart-MACDs, da die Signallinie von unten nach oben überschritten wurde.

Die saisonal bullischen Zyklen sind gerade ausgelaufen, so dass sich auch von dieser Seite ein neutrales Bild darstellt. Die nächste starke bullische Phase setzt gegen den 21.06.2007 ein. (Dazu in den nächsten Analysen mehr Informationen)



Zusammenfassend lässt sich jetzt festhalten, dass das mittelfristige Chartbild als neutral einzustufen ist. In Anbetracht des noch bestehenden Aufwärtstrendkanals und der neutral bis positiven mittelfristigen Markttechnik stehen die Chancen für einen Ausbruch nach oben momentan jedoch wieder besser.

Zwei Schlusskurse über dem Ross-Haken (RH) bei 68,20 würden das mittelfristige Chartbild jedoch eindeutig auf Kauf drehen. Auf dem Weg in neue Allzeithochs befinden sich noch weitere Widerstände: Die 200-Tagelinie bei momentan 65,40 wurde in den Vorwochen schon mehrmals erfolglos getestet. Um den Ross-Haken (RH) bei 68,18 sind einige wichtige Monatstiefs aus Mitte 2006 auffindbar. Danach wäre nach der psychologisch wichtigen 70er Marke Luft bis 72,30.

Wiederum zwei Schlusskurse unter 63 würden das Chartbild stark verschlechtern, da der bestehende Aufwärtstrendkanal verlassen werden würde, sowie ein Konsolidierungsausbruch nach unten anzunehmen wäre. Kurse zwischen 60 und 58 sind dann schnell vorstellbar.

© Björn Heidkamp
www.ross-trading.de

Dieser Artikel stammt von Rohstoff-Welt.de

Die URL für diesen Artikel lautet:

<https://www.rohstoff-welt.de/news/661--Chartanalyse--Rohoel-wieder-an-der-200-Tagelinie.html>

Für den Inhalt des Beitrages ist allein der Autor verantwortlich bzw. die aufgeführte Quelle. Bild- oder Filmrechte liegen beim Autor/Quelle bzw. bei der vom ihm benannten Quelle. Bei Übersetzungen können Fehler nicht ausgeschlossen werden. Der vertretene Standpunkt eines Autors spiegelt generell nicht die Meinung des Webseiten-Betreibers wieder. Mittels der Veröffentlichung will dieser lediglich ein pluralistisches Meinungsbild darstellen. Direkte oder indirekte Aussagen in einem Beitrag stellen keinerlei Aufforderung zum Kauf-/Verkauf von Wertpapieren dar. Wir wehren uns gegen jede Form von Hass, Diskriminierung und Verletzung der Menschenwürde. Beachten Sie bitte auch unsere [AGB/Disclaimer!](#)

Die Reproduktion, Modifikation oder Verwendung der Inhalte ganz oder teilweise ohne schriftliche Genehmigung ist untersagt!
Alle Angaben ohne Gewähr! Copyright © by Rohstoff-Welt.de -1999-2026. Es gelten unsere [AGB](#) und [Datenschutzrichtlinien](#).