

Goldpreis - Korrekturbedarf testet die 20-Tage-Linie

05.04.2025 | [Christian Möhrer \(Kagels Trading\)](#)

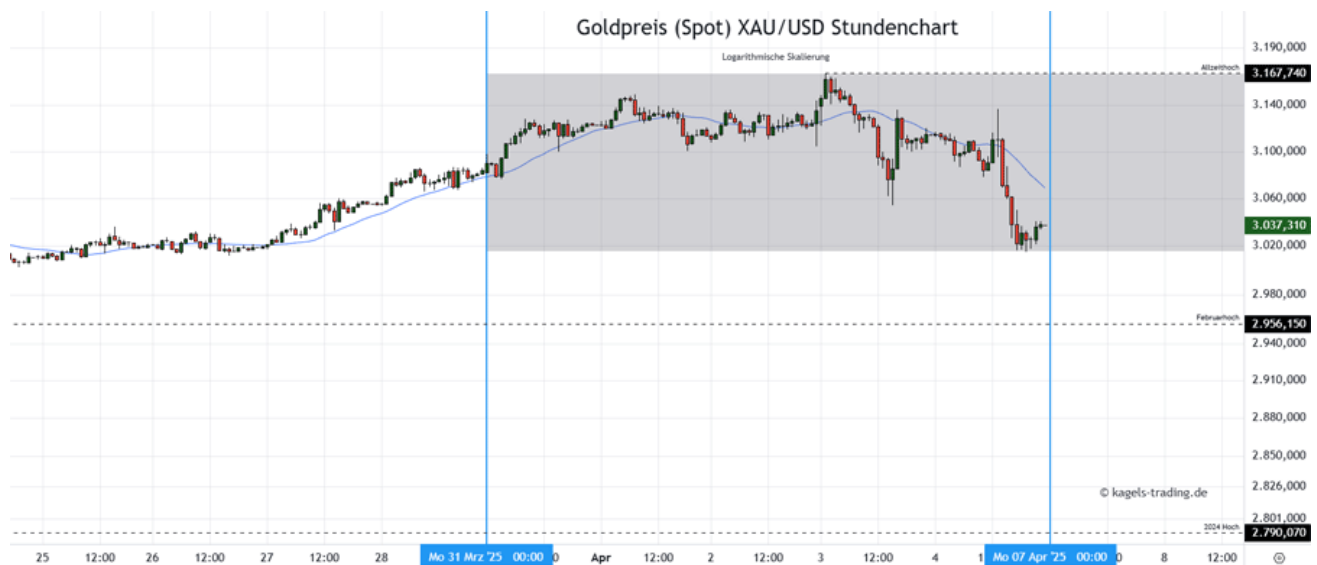
Goldpreis Prognose (XAU/USD) für Montag:

Update der Gold-Prognose und Chartanalyse am 05.04.25, um 09:01 Uhr, bei 3.037 US-Dollar

Erwartete Tagesspanne: 2.985 \$ bis 3.065 \$

Gold Prognose anhand des Stundencharts

Nachdem der Aufwärtstrend in der vergangenen Woche ein neues Allzeithoch erreicht hat, konnte sich auch der Goldpreis nicht mehr dem aufgestauten Korrekturbedarf entziehen und hat unter erhöhter Volatilität die Wochengewinne wieder abgegeben. Am Ende lag die 3.000er \$-Marke unter Druck und auch der Schlusskurs befindet sich nach am Wochentief. Für den Start in die neue Woche am Montag bleibt abzuwarten, ob weitere Gewinnmitnahmen abgefangen werden können. Ein Bruch der runden Marke würde hingegen nächste Ziele bei 2.900 \$ aktivieren.



Goldpreis Prognose: Kurs im Stundenchart (Chart: [TradingView](#))

Nächste Widerstände: 3.167 \$ = Vorwochenhoch & Allzeithoch

Wichtige Unterstützungen: 3.015 \$ = Vorwochentief | 2.956 \$ = Februarhoch | 2.790 = Vorjahreshoch

GD20 (Std): 3.068 \$

Goldpreis Prognose für Dienstag:

Erwartete Tagesspanne: 2.940 \$ bis 3.005 \$ alternativ 3.005 \$ bis 3.080 \$

Abhängig vom Wochenstart dürfte der Impuls nach unten vorherrschen, solange keine Indizien für stützende Nachfrage in den Markt kommen. An der 3.000er \$-Marke liegt auch das entscheidende Preisniveau. Sollte der Kurs bereits darunter notieren, könnte am Dienstag das Februarhoch im Fokus stehen. Festere Preise würden hingegen eine Konsolidierungsphase einläuten.

Goldpreis Prognose für diese Woche:

Korrekturbedarf testet die 20-Tage-Linie

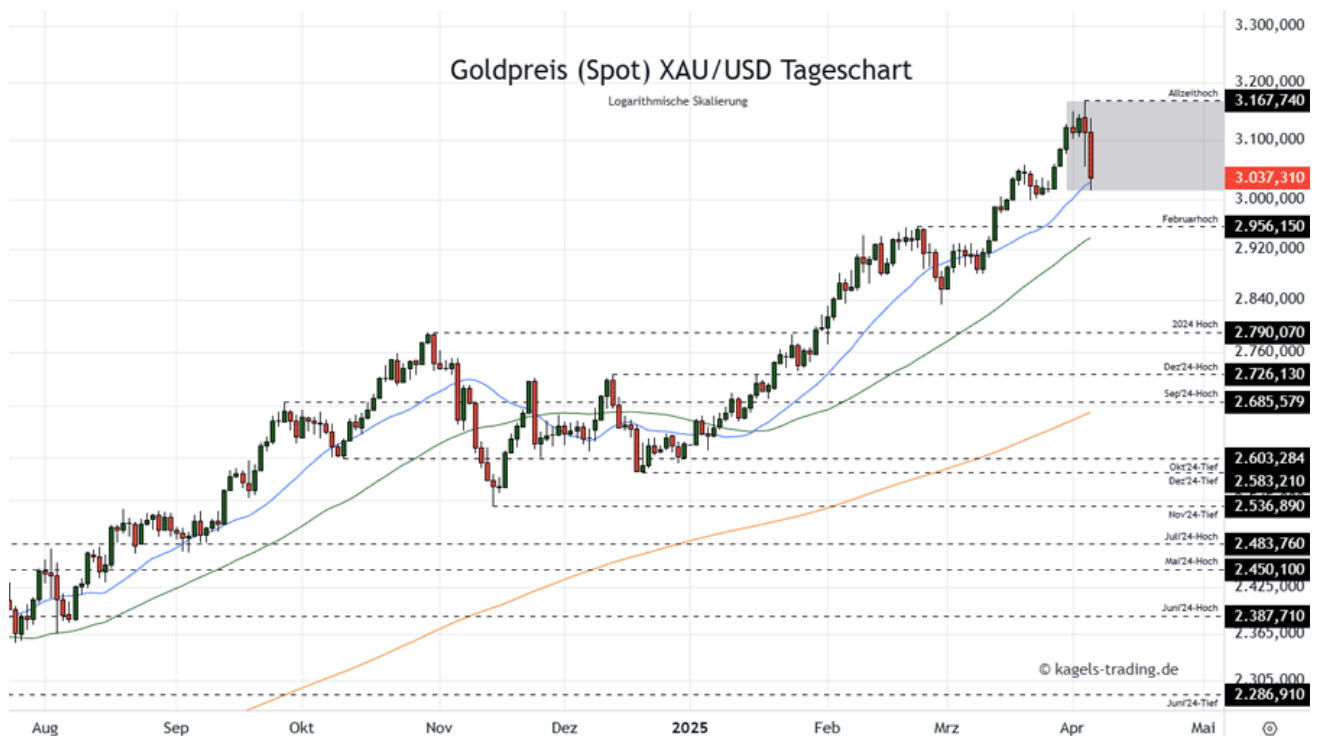
Ergänzend zum Stundenchart drückt der Goldkurs auf die 3.000er \$-Marke, wo sich der weitere Verlauf entscheiden dürfte. Sollte der Bereich um die 20-Tage-Linie halten, wäre eine Seitwärtsphase in der Vorwochenspanne möglich. Ein Bruch würde hingegen den Test des 50-Tage-Durchschnitts wahrscheinlich machen.

☛ Mögliche Wochenspanne: 2.920 \$ bis 3.050 \$ alternativ 2.995 \$ bis 3.110 \$

Gold Prognose für nächste Woche:

In der vorliegenden Situation würde ein Bruch der 3.000er \$-Marke ein Umkehrsignal liefern, aus dem bei Verlust des GD50 eine größere Korrektur entstehen könnte. Die Preisdynamik an den relevanten Punkten dürfte in der vorangegangenen Woche entsprechende Hinweise geliefert haben, sodass der Kurs nun entweder das letzte lokale Tief bei 2.830 \$ anvisieren oder eine Konsolidierung über der 3.000er \$-Marke abarbeiten könnte.

☛ Mögliche Wochenspanne: 2.830 \$ bis 2.980 \$ alternativ 3.030 \$ bis 3.140 \$



Goldpreis Prognose Tageschart - diese & nächste Woche (Chart: [TradingView](https://www.tradingview.com))

© Christian Möhrer
www.kagels-trading.de

Welche Werkzeuge und Indikatoren verwendet Ihr im Chart? (Legende): Für eine visuelle Darstellung ist weniger oft mehr. So beschränken wir uns im Chart auf bewährte Instrumente. In der Regel kommen die gleitenden Durchschnitte (Simple Moving Average = SMA) zur Anwendung. Darüber hinaus nahe Unterstützungen und Widerstände sowie kurz- und längerfristige Abwärts- und Aufwärtstrendlinien:

- ☛ blaue Linie = gleitender Durchschnitt (SMA) aus 20 Perioden
- ☛ grüne Linie = gleitender Durchschnitt (SMA) aus 50 Perioden
- ☛ orange Linie = gleitender Durchschnitt (SMA) aus 200 Perioden
- ☛ schwarz gestrichelte Linie = Unterstützungen und Widerstände aus vorherigen Hochs und Tiefs
- ☛ grün gestrichelte Linie = Langfristige Aufwärtstrendlinie oder Unterstützung (Serie von Tiefpunkten)
- ☛ rot gestrichelte Linie = Langfristige Abwärtstrendlinie oder Widerstand (Serie von Hochpunkten)
- ☛ graue Linie = kurzfristige Trendlinie (temporäre Verwendung)

Dieser Artikel stammt von [Rohstoff-Welt.de](#)

Die URL für diesen Artikel lautet:

<https://www.rohstoff-welt.de/news/687925--Goldpreis---Korrekturbedarf-testet-die-20-Tage-Linie.html>

Für den Inhalt des Beitrages ist allein der Autor verantwortlich bzw. die aufgeführte Quelle. Bild- oder Filmrechte liegen beim Autor/Quelle bzw. bei der vom ihm benannten Quelle. Bei Übersetzungen können Fehler nicht ausgeschlossen werden. Der vertretene Standpunkt eines Autors spiegelt generell nicht die Meinung des Webseiten-Betreibers wieder. Mittels der Veröffentlichung will dieser lediglich ein pluralistisches Meinungsbild darstellen. Direkte oder indirekte Aussagen in einem Beitrag stellen keinerlei Aufforderung zum Kauf-/Verkauf von Wertpapieren dar. Wir wehren uns gegen jede Form von Hass, Diskriminierung und Verletzung der Menschenwürde. Beachten Sie bitte auch unsere [AGB/Disclaimer!](#)

Die Reproduktion, Modifikation oder Verwendung der Inhalte ganz oder teilweise ohne schriftliche Genehmigung ist untersagt!
Alle Angaben ohne Gewähr! Copyright © by Rohstoff-Welt.de -1999-2026. Es gelten unsere [AGB](#) und [Datenschutzrichtlinien](#).