

Silberpreis: Schiebephase dauert an

18.05.2025 | [Christian Möhrer \(Kagels Trading\)](#)

Silberpreis Prognose für diese Woche:

• Update der Silberpreis-Prognose und Chartanalyse am 18.05.25 bei 32,27 \$

Schiebephase an der 50-Tage-Linie dauert an

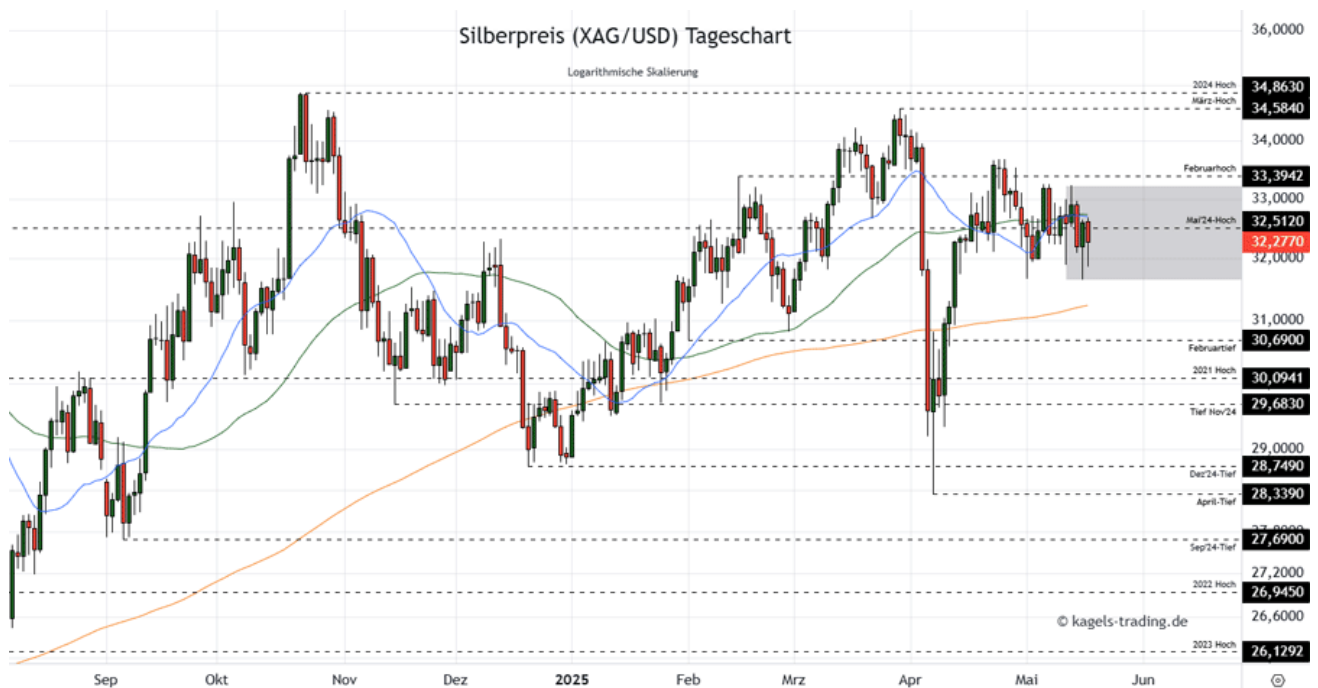
Kurze Einordnung im Rückblick:

Nach der im Oktober 2024 begonnenen Korrektur hat der Silberpreis zu Jahresbeginn in eine Aufwärtstrendstruktur gedreht und im März den Widerstand am Vorjahreshoch angelaufen. Dort hat jedoch ein massiver Abverkauf eingesetzt, von dem sich der Kurs nach dem April-Tief bei 28,33 \$ ebenso stark in die 33er \$-Zone erholen konnte.

Silberpreis Prognose:

Der Silberkurs hat den größten Teil der Verluste noch im April wieder aufgeholt und pendelt nun um die bei 32,50 \$ laufenden Durchschnitte. Zur vorangegangenen Woche hat sich das Chartbild nicht großartig verändert, die Lunten der letzten Tageskerzen könnten jedoch einen nächsten Anlauf an das Februarhoch ankündigen. Solange der Kurs aber nicht über 34 \$ ausbricht, bleibt eine trendlose Phase über der 31er \$-Marke wahrscheinlich. Übergeordnet liegt sogar eine breitere Tradingrange zwischen 28 \$ und 35 \$ vor.

• Mögliche Wochenspanne: 32,00 \$ bis 33,90 \$



Silberpreis Prognose Tageschart - diese & nächste Woche (Chart: [TradingView](#))

• Nächste Widerstände: 32,51 \$ = Mai'24-Hoch | 33,23 \$ = Vorwochenhoch | 33,39 \$ = Februarhoch
 • Wichtige Unterstützungen: 31,65 \$ = Vorwochentief | 30,69 \$ = Februartief | 30,09 \$ = 2021er-Hoch
 • GD20: 32,69 \$ GD50: 32,73 \$ GD200: 31,23 \$

Silber Prognose für nächste Woche:

In der Anfang April entstandenen Verkaufswelle wurde ein Überangebot verarbeitet, das im Tief bei 28,33 \$ auf Nachfrage gestoßen ist. Die Gegenbewegung wurde zunächst am Februarhoch zurückgewiesen, wonach sich Unterstützung bei 31,60 \$ zeigt. Sollte der Silberpreis einen nächsten Anlauf in Richtung 34er \$-Marke starten, bleibt abzuwarten, ob genug Dynamik für einen direkten Ausbruch vorhanden ist.

• Mögliche Wochenspanne: 32,60 \$ bis 34,20 \$ alternativ 31,80 \$ bis 33,10 \$

© Christian Möhrer
www.kagels-trading.de

Welche Werkzeuge und Indikatoren verwendet Ihr im Chart? (Legende): Für eine visuelle Darstellung ist weniger oft mehr. So beschränken wir uns im Chart auf bewährte Instrumente. In der Regel kommen die gleitenden Durchschnitte (**Simple Moving Average = SMA**) zur Anwendung. Darüber hinaus nahe Unterstützungen und Widerstände sowie kurz- und längerfristige Abwärts- und Aufwärtstrendlinien:

• blaue Linie = gleitender Durchschnitt (SMA) aus 20 Perioden
• grüne Linie = gleitender Durchschnitt (SMA) aus 50 Perioden
• orange Linie = gleitender Durchschnitt (SMA) aus 200 Perioden
• schwarz gestrichelte Linie = Unterstützungen und Widerstände aus vorherigen Hochs und Tiefs
• grün gestrichelte Linie = Langfristige Aufwärtstrendlinie oder Unterstützung (Serie von Tiefpunkten)
• rot gestrichelte Linie = Langfristige Abwärtstrendlinie oder Widerstand (Serie von Hochpunkten)
• graue Linie = kurzfristige Trendlinie (temporäre Verwendung)

Dieser Artikel stammt von Rohstoff-Welt.de

Die URL für diesen Artikel lautet:

<https://www.rohstoff-welt.de/news/692518--Silberpreis--Schiebephase-dauert-an.html>

Für den Inhalt des Beitrages ist allein der Autor verantwortlich bzw. die aufgeführte Quelle. Bild- oder Filmrechte liegen beim Autor/Quelle bzw. bei der vom ihm benannten Quelle. Bei Übersetzungen können Fehler nicht ausgeschlossen werden. Der vertretene Standpunkt eines Autors spiegelt generell nicht die Meinung des Webseiten-Betreibers wieder. Mittels der Veröffentlichung will dieser lediglich ein pluralistisches Meinungsbild darstellen. Direkte oder indirekte Aussagen in einem Beitrag stellen keinerlei Aufforderung zum Kauf-/Verkauf von Wertpapieren dar. Wir wehren uns gegen jede Form von Hass, Diskriminierung und Verletzung der Menschenwürde. Beachten Sie bitte auch unsere [AGB/Disclaimer!](#)

Die Reproduktion, Modifikation oder Verwendung der Inhalte ganz oder teilweise ohne schriftliche Genehmigung ist untersagt!
Alle Angaben ohne Gewähr! Copyright © by Rohstoff-Welt.de -1999-2026. Es gelten unsere [AGB](#) und [Datenschutzrichtlinien](#).