

Silberpreis: Ausbruchsversuch vorerst zurückgewiesen

16.11.2025 | [Christian Möhrer \(Kagels Trading\)](#)

Silberpreis Prognose für diese Woche:

Update der Silberpreis-Prognose und Chartanalyse am 15.11.25 bei 50,51 \$

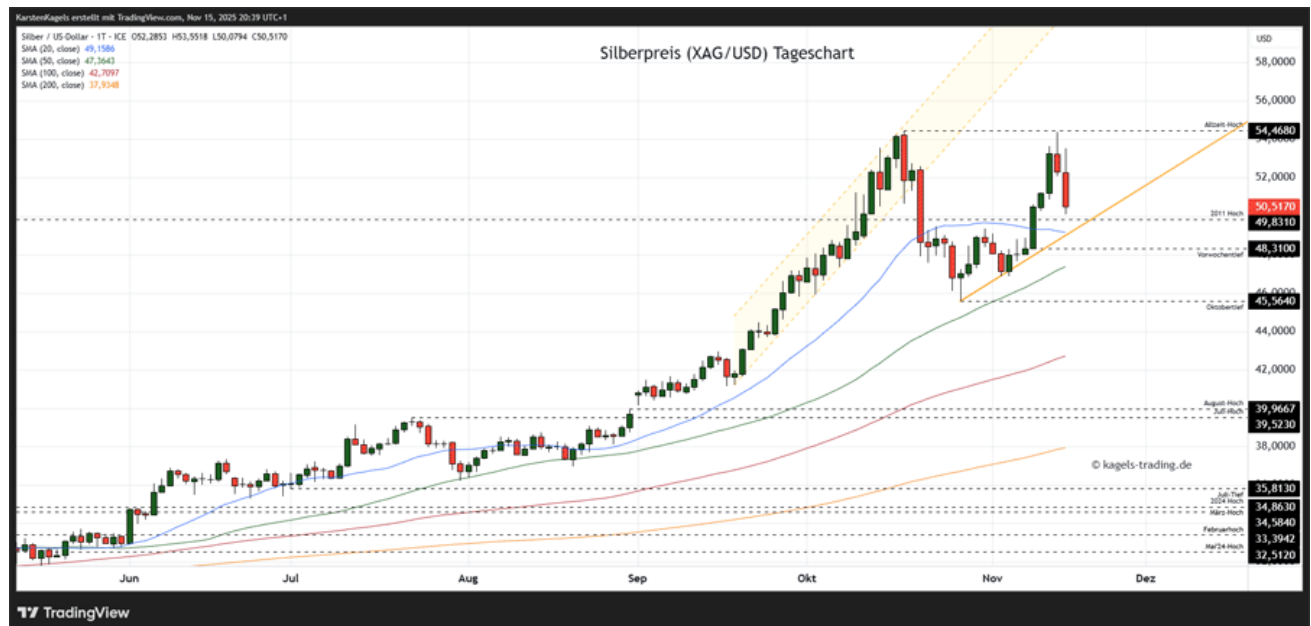
Kurze Einordnung im Rückblick:

Nach seinem massiven Abverkauf zu Beginn des zweiten Quartals konnte sich der Kurs nach dem April-Tief bei 28,33 \$ ebenso stark erholen und in einem bis in den Oktober andauernden Ausbruchsszenario ein neues Allzeithoch bei 54,46 \$ markieren. Dort hat sich zunächst ein Pullback ergeben.

Silberpreis Prognose:

Der Silberkurs wurde in seinem ersten spürbaren Korrekturimpuls vor der 45-Dollar-Marke abgefangen und konnte in der Gegenbewegung bereits wieder das Rekordhoch anvisieren. Mit Unterstützung der 50-Tage-Linie könnte sich der Kurs nun weiter stabilisieren und im folgenden Verlauf die 55er \$-Marke herausnehmen.

Mögliche Wochenspanne: 47,70 \$ bis 53,60 \$



Silberpreis Prognose Tageschart - diese & nächste Woche (Chart: [TradingView](#))

Nächste Widerstände: 54,46 \$ = Allzeithoch 2025

Wichtige Unterstützungen: 49,83 \$ = Jahreshoch 2011 | 48,31 \$ = Vorwochentief

Silber Prognose für nächste Woche:

Im vorherrschenden Chartbild könnte der Kurs nach dem Bruch des Trendkanals zunächst eine Schiebephase um die 50er \$-Marke bilden. Sollte weiterer Druck auf den 50-Tage-Durchschnitt abgewendet werden, wäre ein Ausbruch in den 57er \$-Bereich möglich. Erst Notierungen unter dem Oktobertief würden

auf Ziele bei 43 \$ deuten.

• Mögliche Wochenspanne: 49,30 \$ bis 55,60 \$ alternativ 46,90 \$ bis 51,20 \$

© Christian Möhrer
www.kagels-trading.de

Welche Werkzeuge und Indikatoren verwendet Ihr im Chart? (Legende): Für eine visuelle Darstellung ist weniger oft mehr. So beschränken wir uns im Chart auf bewährte Instrumente. In der Regel kommen die gleitenden Durchschnitte (**Simple Moving Average = SMA**) zur Anwendung. Darüber hinaus nahe Unterstützungen und Widerstände sowie kurz- und längerfristige Abwärts- und Aufwärtstrendlinien:

• blaue Linie = gleitender Durchschnitt (SMA) aus 20 Perioden

• grüne Linie = gleitender Durchschnitt (SMA) aus 50 Perioden

• orange Linie = gleitender Durchschnitt (SMA) aus 200 Perioden

• schwarz gestrichelte Linie = Unterstützungen und Widerstände aus vorherigen Hochs und Tiefs

• grün gestrichelte Linie = Langfristige Aufwärtstrendlinie oder Unterstützung (Serie von Tiefpunkten)

• rot gestrichelte Linie = Langfristige Abwärtstrendlinie oder Widerstand (Serie von Hochpunkten)

• graue Linie = kurzfristige Trendlinie (temporäre Verwendung)

Dieser Artikel stammt von Rohstoff-Welt.de

Die URL für diesen Artikel lautet:

<https://www.rohstoff-welt.de/news/712487--Silberpreis--Ausbruchversuch-vorerst-zurueckgewiesen.html>

Für den Inhalt des Beitrages ist allein der Autor verantwortlich bzw. die aufgeführte Quelle. Bild- oder Filmrechte liegen beim Autor/Quelle bzw. bei der vom ihm benannten Quelle. Bei Übersetzungen können Fehler nicht ausgeschlossen werden. Der vertretene Standpunkt eines Autors spiegelt generell nicht die Meinung des Webseiten-Betreibers wieder. Mittels der Veröffentlichung will dieser lediglich ein pluralistisches Meinungsbild darstellen. Direkte oder indirekte Aussagen in einem Beitrag stellen keinerlei Aufforderung zum Kauf-/Verkauf von Wertpapieren dar. Wir wehren uns gegen jede Form von Hass, Diskriminierung und Verletzung der Menschenwürde. Beachten Sie bitte auch unsere [AGB/Disclaimer!](#)

Die Reproduktion, Modifikation oder Verwendung der Inhalte ganz oder teilweise ohne schriftliche Genehmigung ist untersagt!
Alle Angaben ohne Gewähr! Copyright © by Rohstoff-Welt.de -1999-2026. Es gelten unsere [AGB](#) und [Datenschutzrichtlinien](#).