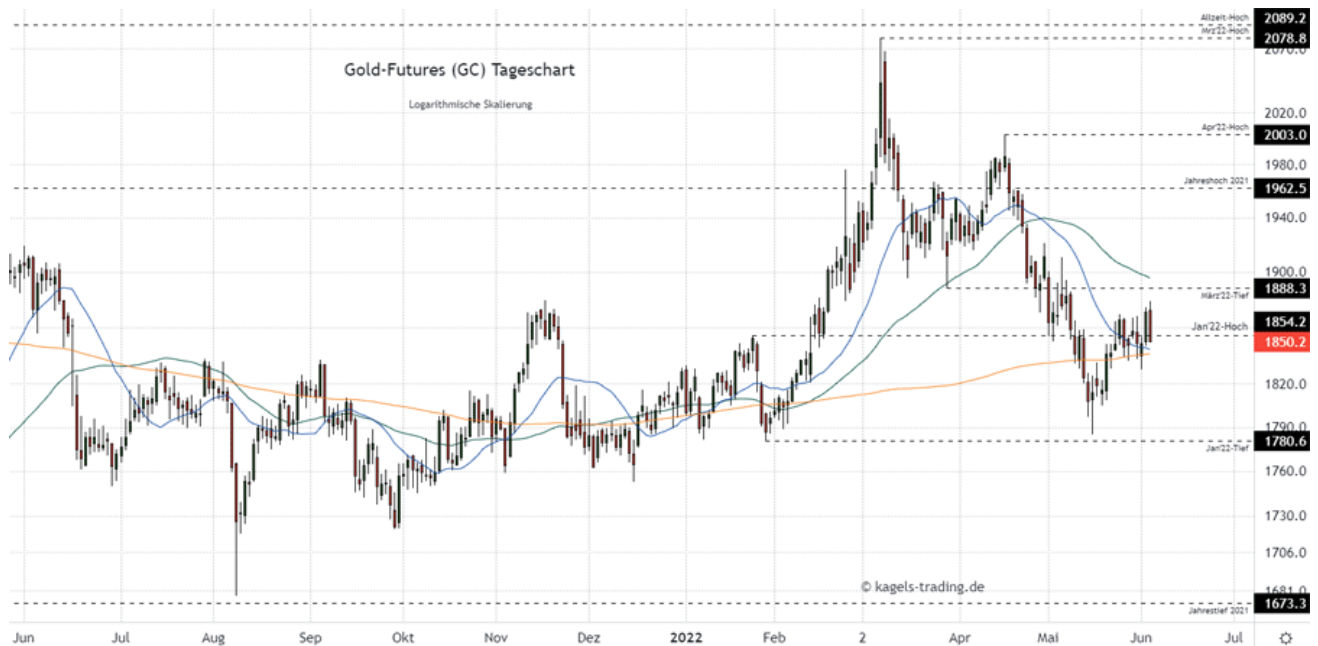


Goldpreis: Positiver Ausblick

04.06.2022 | [Christian Möhrer \(Kagels Trading\)](#)

Goldpreis Chartanalyse: Kurze Einordnung im Rückblick

Der abgebildete Tageschart zeigt die Kursentwicklung des in New York gehandelten Gold-Futures (GC) seit Mai 2021. Jede Kerze stellt die Kursbewegung für einen Tag dar.



Goldpreis Chartanalyse: Erholung ringt um das Januarhoch (Chart: [TradingView](#))

Im großen Bild sehen wir noch eine Aufwärtstrendstruktur mit einer Serie höherer Tiefs, die im Monat August 2021 an der Marke von 1.677 \$ begonnen wurde. Hier liegt auch die stärkste Unterstützungszone. Anfang des Jahres 2022 konnte sich aus der Schiebezone um 1.800 \$ heraus neue Dynamik bilden.

Nach der eindrucksvollen Rallye vom Januartief an ein neues lokales Hoch bei 2.078 \$ hat die folgende Korrektur die Jahresgewinne 2022 nahezu wieder abgegeben. Vom Tiefpunkt bei 1.785 \$ konnte der Kurs den bei 1.841 \$ notierenden SMA200 zurückgewinnen und diesen auch im Verlauf der vergangenen Woche halten. Am Freitag ist der Goldpreis vom Wochenhoch bei 1.878 \$ jedoch bis unter das Januarhoch zurückgefallen.

Wie geht es weiter mit der Kursentwicklung des Goldpreises?

Die hohen Kurswerte aus März und April konnten vorerst nicht verteidigt werden. Die Erholung vom Zwischentief hat den SMA200 zurückgewonnen und könnte mit Unterstützung des SMA20 die 1.900er \$ Marke ansteuern.

Der nächste Widerstandsbereich liegt mit dem bei 1.895 \$ laufenden SMA50 ebenfalls in dieser Zielzone. Hier dürfte sich dann die weitere Entwicklung entscheiden. Kurse über dem ansteigenden SMA200 halten einen positiven Ausblick aufrecht.

© Christian Möhrer
www.kagels-trading.de

Welche Werkzeuge und Indikatoren verwendet Ihr im Chart? (Legende): Für eine visuelle Darstellung ist

*weniger oft mehr. So beschränken wir uns im Chart auf bewährte Instrumente. In der Regel kommen die gleitenden Durchschnitte (**Simple Moving Average = SMA**) zur Anwendung. Darüber hinaus nahe Unterstützungen und Widerstände sowie kurz- und längerfristige Abwärts- und Aufwärtstrendlinien:*

• blaue Linie = gleitender Durchschnitt (SMA) aus 20 Perioden

• grüne Linie = gleitender Durchschnitt (SMA) aus 50 Perioden

• orange Linie = gleitender Durchschnitt (SMA) aus 200 Perioden

• schwarz gestrichelte Linie = Unterstützungen und Widerstände aus vorherigen Hochs und Tiefs

• grün gestrichelte Linie = Langfristige Aufwärtstrendlinie oder Unterstützung (Serie von Tiefpunkten)

• rot gestrichelte Linie = Langfristige Abwärtstrendlinie oder Widerstand (Serie von Hochpunkten)

• graue Linie = kurzfristige Trendlinie (temporäre Verwendung)

Dieser Artikel stammt von [Rohstoff-Welt.de](https://www.rohstoff-welt.de)

Die URL für diesen Artikel lautet:

<https://www.rohstoff-welt.de/news/82402--Goldpreis--Positiver-Ausblick.html>

Für den Inhalt des Beitrages ist allein der Autor verantwortlich bzw. die aufgeführte Quelle. Bild- oder Filmrechte liegen beim Autor/Quelle bzw. bei der vom ihm benannten Quelle. Bei Übersetzungen können Fehler nicht ausgeschlossen werden. Der vertretene Standpunkt eines Autors spiegelt generell nicht die Meinung des Webseiten-Betreibers wieder. Mittels der Veröffentlichung will dieser lediglich ein pluralistisches Meinungsbild darstellen. Direkte oder indirekte Aussagen in einem Beitrag stellen keinerlei Aufforderung zum Kauf-/Verkauf von Wertpapieren dar. Wir wehren uns gegen jede Form von Hass, Diskriminierung und Verletzung der Menschenwürde. Beachten Sie bitte auch unsere [AGB/Disclaimer!](#)

Die Reproduktion, Modifikation oder Verwendung der Inhalte ganz oder teilweise ohne schriftliche Genehmigung ist untersagt!
Alle Angaben ohne Gewähr! Copyright © by Rohstoff-Welt.de -1999-2026. Es gelten unsere [AGB](#) und [Datenschutzrichtlinien](#).