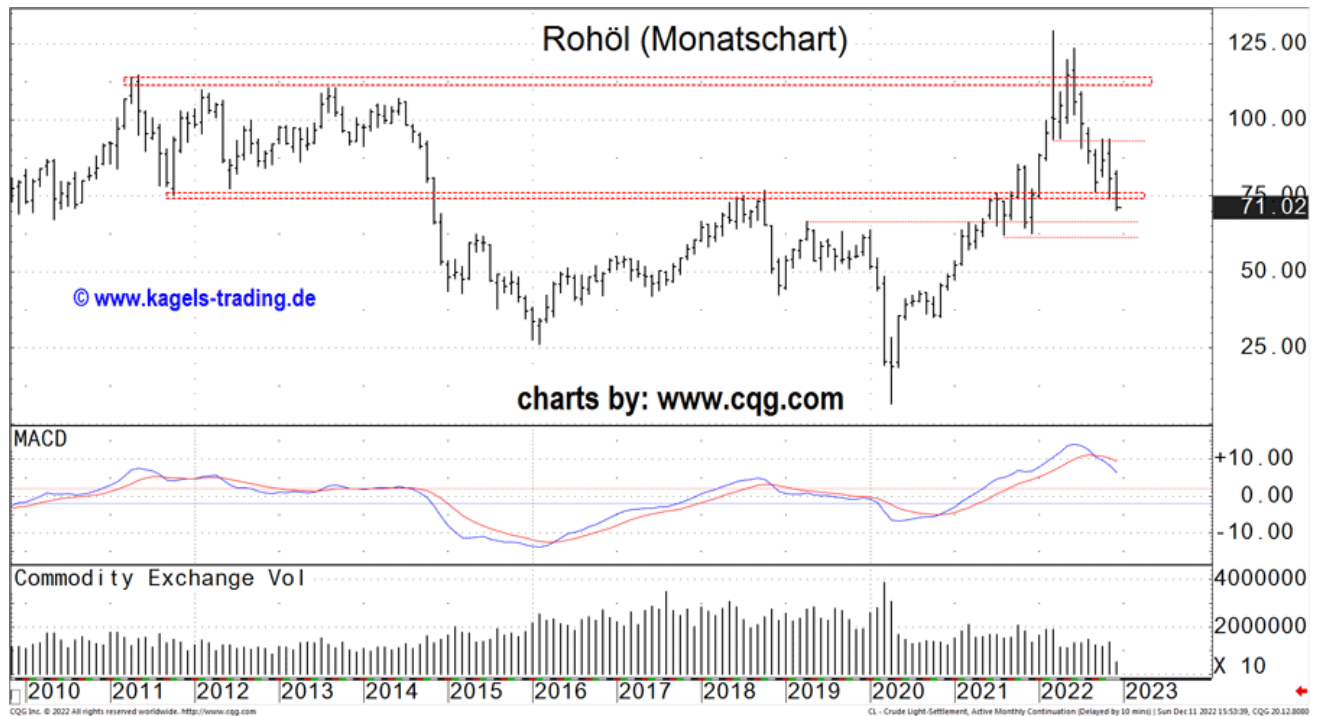


# Rohöl: WTI Future bestätigt Abwärtstrend

12.12.2022 | [Björn Heidkamp \(Kagels Trading\)](#)

Der abgebildete Chart zeigt die langfristige Kursentwicklung des Rohöl-Futures von 2007 bis heute, bei Kursen von 71,02 USD/Barrel. Ein Notierungsstab bildet das Kursverhalten des Rohöl-Futures für jeden Monat ab.



## Unterstützungen klar unterboten

Zwischen dem Kursniveau 77 und 75 befinden sich bedeutende Marktwendepunkte aus den Jahren 2011, 2012, 2018 und 2021, so dass sich diese Zone zu einem wichtigen Bereich erhöhter Aufnahmebereitschaft entwickelt hat. Seit Ende September hat der WTI Future diesen Unterstützungsbereich mehrmals erfolgreich getestet. In den letzten beiden Wochen reichte die Nachfrage der Bullen jedoch nicht mehr den Rohölpreis erneut vor weiter fallenden Kursen aufzuhalten. Dadurch wurde eine langfristige obere Umkehrformation vollendet.

Ein Markt, der es schafft, Unterstützungszonen wie diese zu unterbieten, wird es in der Mehrzahl der Fälle fertig bringen weitere Bewegungstiefs zu etablieren. In jeder anderen Situation wäre die Aufnahmebereitschaft der Marktteilnehmer in diesem Bereich zu hoch.

Dabei bieten Oszillatoren, wie der im Chart ersichtliche MACD Indikator noch Spielraum, um weitere Kursverluste zu begleiten.

Aus der Perspektive des langfristigen Monatscharts befindet sich der Rohöl Future nun in einem eindeutigen Abwärtstrend.

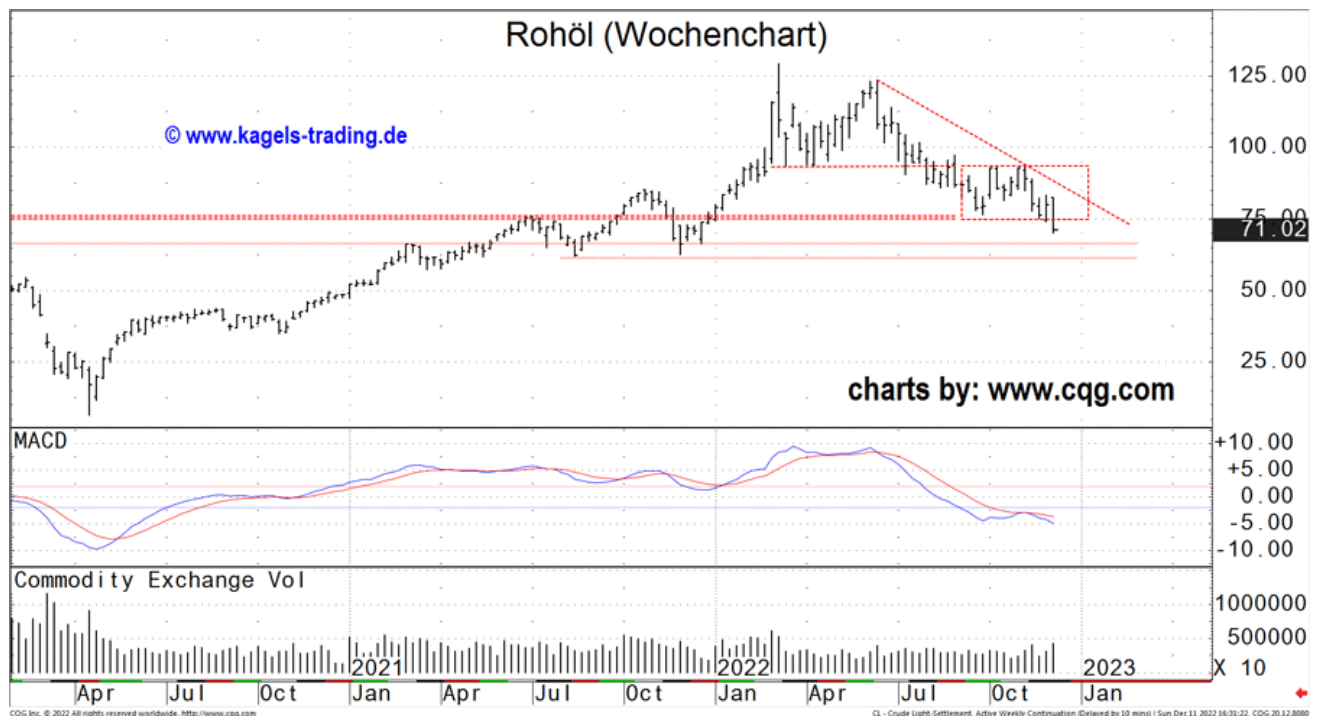
## Zunehmende Abwärtsdynamik

Seit Mitte Juni befindet sich der WTI Future aus der Sichtweise des mittelfristigen Wochencharts in einem klaren Abwärtstrend.

In der abgelaufenen Börsenwoche hat sich die Abwärtsdynamik deutlich beschleunigt. Mit einer Kursspanne von über 12 US\$ weist der Rohöl Future mindestens die größte Handelsspanne der letzten sieben Wochen

auf. Insbesondere weil sich der Eröffnungskurs fast am Wochenhoch und der Schlusskurs fast am Wochentief befinden werden die Kursverluste, ausgedrückt durch derartige Notierungsstäbe, von den Bären nicht selten zu Gewinnmitnahmen genutzt. Dadurch lässt sich in den Folgetagen eine kurzfristige Erholung oder Konsolidierung entgegen der Haupttrendrichtung beobachten.

Eine mögliche Abwärtsnotierungslücke zu Börsenbeginn verstärkt vielfach eine solche kurzfristige Reaktion.



### Zyklisches Tief Mitte Dezember?

Aufgrund historischer Erfahrungswerte lassen sich für Aktien, Rohstoffe und Währungen statistische Durchschnittswerte berechnen.

Betrachtet man den WTI Future im langfristigen saisonalen Vergleich, so lässt sich Mitte Dezember in der geglätteten Zyklusanalyse häufig ein auffälliges Marktwendetief beobachten. Der Zeitraum von Mitte Dezember bis Anfang Januar weist in der Mehrzahl der Fälle eine signifikante Überrendite für die Bullen auf.

### Fazit:

Aus der Perspektive des langfristigen Monatscharts befindet sich Rohöl wieder in einem übergeordneten Abwärtstrend, dessen Fortsetzung nach aller Erfahrung und allem Lehrbuchwissen viel wahrscheinlicher ist als alle alternativen Szenarien.

Mit dem Kursverhalten der letzten Wochen und dem Unterschreiten der o.a. Unterstützungen wurde dieser Abwärtstrend frisch bestätigt. Als nächsttiefer Unterstützungsbereich wäre nun die Zone zwischen 67 und 62 zu nennen. Erst Kurse über 94,50 drehen das langfristige Chartbild wieder zugunsten der Bullen.

Aus der Perspektive des mittelfristigen Wochencharts hat sich die Ausgangssituation durch den Kursrückgang der letzten Woche bis auf 70,08 weiter verschlechtert.

Lediglich das verbrauchte Abwärtsmomentum und die erfahrungsgemäß positive saisonale Phase für die nächsten Wochen geben den Bullen Hoffnung auf eine kurzfristige Erholung innerhalb des bestehenden Abwärtstrends. Eine derartige Kursreaktion könnte den WTI Future maximal in Richtung 77 bis 80 führen, ohne den mittelfristigen Abwärtstrend zu gefährden.

Ein Kursniveau über 84 würde das mittelfristig negative Chartbild verbessern.

Auf keiner wichtigen Zeitzone ist bis dato eine untere Umkehrformation erkennbar.

[www.kagels-trading.de](http://www.kagels-trading.de)

---

Dieser Artikel stammt von [Rohstoff-Welt.de](http://Rohstoff-Welt.de)

Die URL für diesen Artikel lautet:

<https://www.rohstoff-welt.de/news/84420--Rohoel--WTI-Future-bestaetigt-Abwaertstrend.html>

Für den Inhalt des Beitrages ist allein der Autor verantwortlich bzw. die aufgeführte Quelle. Bild- oder Filmrechte liegen beim Autor/Quelle bzw. bei der vom ihm benannten Quelle. Bei Übersetzungen können Fehler nicht ausgeschlossen werden. Der vertretene Standpunkt eines Autors spiegelt generell nicht die Meinung des Webseiten-Betreibers wieder. Mittels der Veröffentlichung will dieser lediglich ein pluralistisches Meinungsbild darstellen. Direkte oder indirekte Aussagen in einem Beitrag stellen keinerlei Aufforderung zum Kauf-/Verkauf von Wertpapieren dar. Wir wehren uns gegen jede Form von Hass, Diskriminierung und Verletzung der Menschenwürde. Beachten Sie bitte auch unsere [AGB/Disclaimer!](#)

---

Die Reproduktion, Modifikation oder Verwendung der Inhalte ganz oder teilweise ohne schriftliche Genehmigung ist untersagt!  
Alle Angaben ohne Gewähr! Copyright © by Rohstoff-Welt.de -1999-2026. Es gelten unsere [AGB](#) und [Datenschutzrichtlinien](#).