

# Goldpreis: Test dieser wichtigen Unterstützung

18.02.2023 | [Christian Möhrer \(Kagels Trading\)](#)

## Kurze Einordnung im Rückblick

Während der Goldpreis zu Anfang des vergangenen Jahres noch mit einem Allzeithoch geliebäugelt hat, wurde bei 2.078 \$ das Jahreshoch markiert. Von dort aus hat der Kurs jedoch die Talreise angetreten und seine Jahresgewinne wieder abgegeben. Erst nach dem Bruch des 2021er Jahrestiefs (1.673 \$) konnte sich der Abwärtsdruck langsam abbauen. Vom Vorjahrestief bei 1.618 \$ hat sich der Goldpreis dann mit eindrucksvollen Kursgewinnen zurückgemeldet. Zum Jahresende 2022 wurde die 1.800er \$ Marke zurückgewonnen.



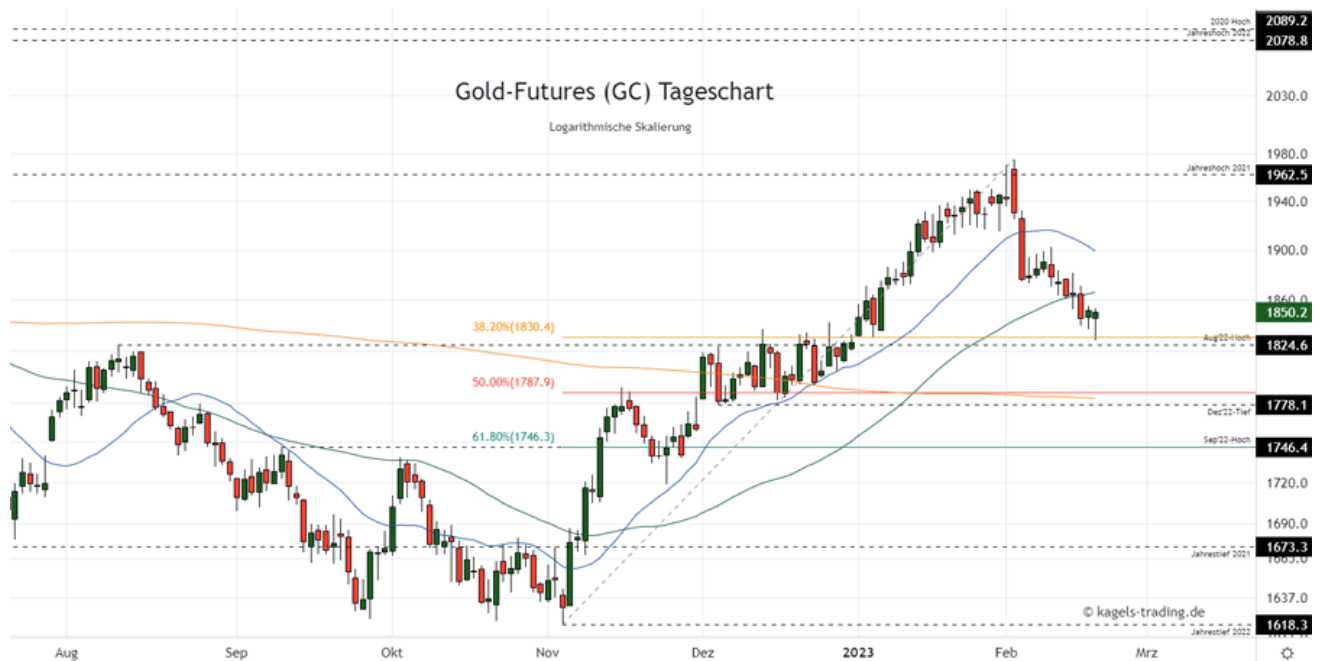
*Goldpreis Chartanalyse: Kurs trifft am Jahreshoch 2021 auf Widerstand (Chart: [TradingView](#))  
Der abgebildete Monatschart zeigt die Kursentwicklung des in New York gehandelten Gold-Futures (GC) seit 2011. Jede Kerze stellt die Kursbewegung im entsprechenden Monat dar.*

Im Januar des neuen Jahres 2023 konnte der Kurs diesem Trend folgen und hat zur 1.800er \$ Marke zunächst ein Polster gebildet. Mit dem Start in den neuen Monat hat sich das Blatt für den Goldpreis durch geldpolitische Entscheidungen und aktuelle Wirtschaftsdaten erst einmal gewendet. Vom Zwischenhoch bei 1.975 \$ ist der Kurs an ein Tief bei 1.827 \$ zurückgekommen.

## So geht es weiter mit der Kursentwicklung

Auch im Tageschart geraten die nächsten Marken unter Druck. Nach der starken Rallye vom Tief aus November 2022 hat sich Korrekturpotential aufgestaut. Der bei 1.865 \$ laufende 50-Tage Durchschnitt wurde jüngst gebrochen.

Als wichtige nächste Unterstützung konnte das 38,2% Fibonacci-Retracement (1.830 \$) zum Ende der vergangenen Woche den Abwärtsdruck abbauen. Die Lunten der letzten Kerzen deuten Kaufbereitschaft in diesem Bereich an.



Goldpreis Chartanalyse: Kurs bricht nach dem Zwischenhoch stark ein (Chart: [TradingView](https://www.tradingview.com/chart/?symbol=GC=F))

Auch die Konsolidierung aus dem Dezember bildet hier eine stützende Basis. Damit wurde das erste mögliche Ziel der Korrekturbewegung abgearbeitet. Von hier wäre jetzt eine Gegenbewegung zurück in die 1.900er \$ Zone wahrscheinlich.

Zünglein an der Waage dürfte der Bereich um 1.800 \$ darstellen. Häufig kann die Stimmung unterhalb der 50% Fibonacci-Marke kippen, stützend kommt hier der GD200 bei 1.783 \$ hinzu. Darüber bleibt für den weiteren Jahresverlauf die Aussicht auf eine Rückkehr über 2.000 \$ erhalten.

© Christian Möhrer  
[www.kagels-trading.de](http://www.kagels-trading.de)

**Welche Werkzeuge und Indikatoren verwendet Ihr im Chart? (Legende):** Für eine visuelle Darstellung ist weniger oft mehr. So beschränken wir uns im Chart auf bewährte Instrumente. In der Regel kommen die gleitenden Durchschnitte (**Simple Moving Average = SMA**) zur Anwendung. Darüber hinaus nahe Unterstützungen und Widerstände sowie kurz- und längerfristige Abwärts- und Aufwärtstrendlinien:

- &#149; blaue Linie = gleitender Durchschnitt (SMA) aus 20 Perioden
- &#149; grüne Linie = gleitender Durchschnitt (SMA) aus 50 Perioden
- &#149; orange Linie = gleitender Durchschnitt (SMA) aus 200 Perioden
- &#149; schwarz gestrichelte Linie = Unterstützungen und Widerstände aus vorherigen Hochs und Tiefs
- &#149; grün gestrichelte Linie = Langfristige Aufwärtstrendlinie oder Unterstützung (Serie von Tiefpunkten)
- &#149; rot gestrichelte Linie = Langfristige Abwärtstrendlinie oder Widerstand (Serie von Hochpunkten)
- &#149; graue Linie = kurzfristige Trendlinie (temporäre Verwendung)

Dieser Artikel stammt von [Rohstoff-Welt.de](http://Rohstoff-Welt.de)  
 Die URL für diesen Artikel lautet:  
<https://www.rohstoff-welt.de/news/85161--Goldpreis--Test-dieser-wichtigen-Unterstuetzung.html>

Für den Inhalt des Beitrages ist allein der Autor verantwortlich bzw. die aufgeführte Quelle. Bild- oder Filmrechte liegen beim Autor/Quelle bzw. bei der vom ihm benannten Quelle. Bei Übersetzungen können Fehler nicht ausgeschlossen werden. Der vertretene Standpunkt eines Autors spiegelt generell nicht die Meinung des Webseiten-Betreibers wieder. Mittels der Veröffentlichung will dieser lediglich ein pluralistisches Meinungsbild darstellen. Direkte oder indirekte Aussagen in einem Beitrag stellen keinerlei Aufforderung zum Kauf-/Verkauf von Wertpapieren dar. Wir wehren uns gegen jede Form von Hass, Diskriminierung und Verletzung der Menschenwürde. Beachten Sie bitte auch unsere [AGB/Disclaimer!](#)

Die Reproduktion, Modifikation oder Verwendung der Inhalte ganz oder teilweise ohne schriftliche Genehmigung ist untersagt!  
 Alle Angaben ohne Gewähr! Copyright © by Rohstoff-Welt.de -1999-2026. Es gelten unsere [AGB](#) und [Datenschutzrichtlinien](#).