

# Goldpreisprognose: 40./41. KW 2024

28.09.2024 | [Christian Möhrer \(Kagels Trading\)](#)

## Goldpreis Prognose (XAU/USD) für Montag 30.09.2024:

&#149; Update der Gold-Prognose: 28.09.24 (08:25 Uhr) bei 2.657 US-Dollar

## Welche Goldpreis Prognose kann abgeleitet werden?

Im laufenden Jahr konnte der Goldpreis (XAU/USD) von der Unterstützung im 2.000er \$-Bereich aus eine bemerkenswerte Rallye starten, die vom April-Hoch zunächst in eine breite Seitwärtsphase übergegangen ist. Nach einem lokalen Hochpunkt im Juli hat der Kurs korrigiert und sich an der 50-Tage-Linie gestützt. Der neue, dynamische Bewegungszweig hat im September jetzt ein nächstes Allzeithoch bei 2.685 \$ erreicht, was weiteres Kaufinteresse nach sich ziehen dürfte. Der graue Bereich visualisiert die Hoch-Tief-Spanne der Kursbewegung aus der Vorwoche.

## Gold Prognose anhand des Stundencharts

In der vergangenen Woche konnte der Kurs das Ausbruchsszenario fortsetzen und sich in Reichweite zur 2.700er \$-Marke bringen. Zum Start in die neue Woche bleibt am Montag abzuwarten, ob Notierungen über 2.650 \$ verteidigt werden können. Ein Pullback wäre nach diesem Anstieg wahrscheinlich, so dass auch ein Re-Test bei 2.600 \$ im weiteren Verlauf nicht auszuschließen ist.

&#149; Mögliche Tagesspanne: 2.640 \$ bis 2.680 \$



Goldpreis Prognose: Kurs im Stundenchart (Chart: [TradingView](#))

&#149; Nächste Widerstände: 2.685 \$ = Allzeithoch & Vorwochenhoch

&#149; Wichtige Unterstützungen: 2.613 \$ = Vorwochentief | 2.531 \$ = August-Hoch

&#149; GD20 (Std): 2.660 \$

## Gold Prognose für Dienstag 01.10.2024:

Abhängig vom Wochenstart bleibt eine Fortsetzung der positiven Entwicklung wahrscheinlich. Korrekturimpulse könnten über der 2.630er \$-Marke abgefangen werden. Damit sollte sich bereits am Dienstag zeigen, ob der Goldpreis eine Konsolidierung anstrebt oder direkt sein nächstes Kursziel bei 2.700 \$ anlaufen möchte.

&#149; Erwartete Tagesspanne: 2.630 \$ bis 2.670 \$ alternativ 2.655 \$ bis 2.695 \$

### Goldpreis Prognose (Spot) für diese Woche vom 30.09. - 04.10.2024:

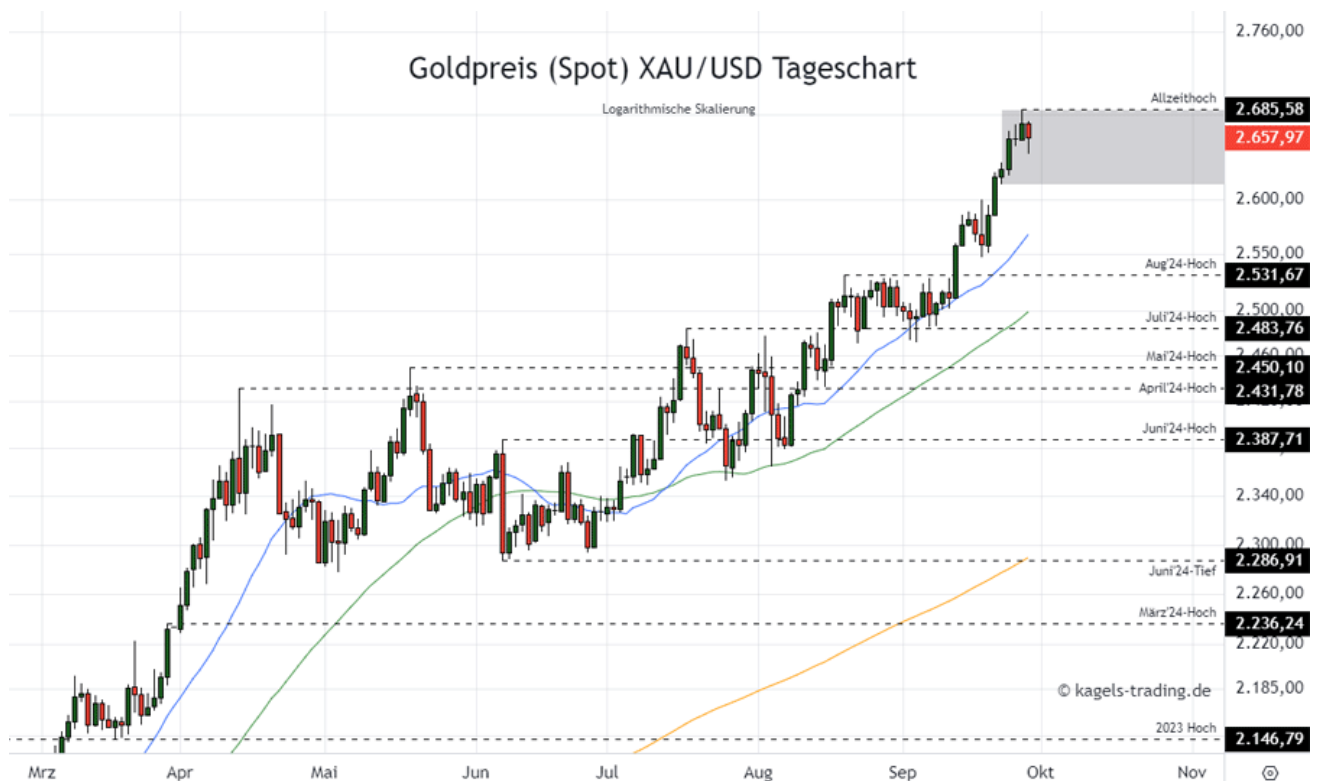
Ergänzend zum Stundenchart hat der Kurs ein neues Allzeithoch gesetzt. Die wichtigste stützende Zone liegt nun im Bereich von 2.600 \$, und der gleitende 20-Tage-Durchschnitt dürfte den Aufwärtstrend auf nächste Rekordwerte begleiten. Damit sind auch in dieser Woche noch weitere Zugewinne möglich, wobei die Reaktion am Kursziel von 2.700 \$ abzuwarten bleibt.

➤ Mögliche Wochenspanne: 2.630 \$ bis 2.710 \$

### Gold Prognose für nächste Woche vom 07.10. - 11.10.2024:

Die bestätigte Aufwärtstrendstruktur zielt auf neue Allzeithochs, könnte bei Erreichen der 2.700er \$-Marke jedoch kurzfristigen Gewinnmitnahmen ausgesetzt werden. Damit wäre ein Test der etablierten Unterstützungszone um 2.600 \$ zu erwarten. Erst ein Bruch dieser Marke würde stärkere Korrekturstimmung in den Markt bringen, wobei nächste Ziele dann bei 2.430 \$ liegen dürften. Ein direkter Ausbruch hingegen könnte im weiteren Verlauf auf die Zone um 2.800 US-Dollar zielen.

➤ Mögliche Wochenspanne: 2.590 \$ bis 2.660 \$ alternativ 2.670 \$ bis 2.740 \$



Goldpreis Prognose Tageschart - diese & nächste Woche (Chart: [TradingView](#))

© Christian Möhrer  
[www.kagels-trading.de](http://www.kagels-trading.de)

**Welche Werkzeuge und Indikatoren verwendet Ihr im Chart? (Legende):** Für eine visuelle Darstellung ist weniger oft mehr. So beschränken wir uns im Chart auf bewährte Instrumente. In der Regel kommen die gleitenden Durchschnitte (Simple Moving Average = SMA) zur Anwendung. Darüber hinaus nahe Unterstützungen und Widerstände sowie kurz- und längerfristige Abwärts- und Aufwärtstrendlinien:

➤ blaue Linie = gleitender Durchschnitt (SMA) aus 20 Perioden

➤ grüne Linie = gleitender Durchschnitt (SMA) aus 50 Perioden

➤ orange Linie = gleitender Durchschnitt (SMA) aus 200 Perioden

➤ schwarz gestrichelte Linie = Unterstützungen und Widerstände aus vorherigen Hochs und Tiefs

*&#149; grün gestrichelte Linie = Langfristige Aufwärtstrendlinie oder Unterstützung (Serie von Tiefpunkten)*  
*&#149; rot gestrichelte Linie = Langfristige Abwärtstrendlinie oder Widerstand (Serie von Hochpunkten)*  
*&#149; graue Linie = kurzfristige Trendlinie (temporäre Verwendung)*

---

Dieser Artikel stammt von [Rohstoff-Welt.de](https://www.rohstoff-welt.de)

Die URL für diesen Artikel lautet:

<https://www.rohstoff-welt.de/news/90936--Goldpreisprognose--40.-41.-KW-2024.html>

Für den Inhalt des Beitrages ist allein der Autor verantwortlich bzw. die aufgeführte Quelle. Bild- oder Filmrechte liegen beim Autor/Quelle bzw. bei der vom ihm benannten Quelle. Bei Übersetzungen können Fehler nicht ausgeschlossen werden. Der vertretene Standpunkt eines Autors spiegelt generell nicht die Meinung des Webseiten-Betreibers wieder. Mittels der Veröffentlichung will dieser lediglich ein pluralistisches Meinungsbild darstellen. Direkte oder indirekte Aussagen in einem Beitrag stellen keinerlei Aufforderung zum Kauf-/Verkauf von Wertpapieren dar. Wir wehren uns gegen jede Form von Hass, Diskriminierung und Verletzung der Menschenwürde. Beachten Sie bitte auch unsere [AGB/Disclaimer](#)!

---

Die Reproduktion, Modifikation oder Verwendung der Inhalte ganz oder teilweise ohne schriftliche Genehmigung ist untersagt!  
Alle Angaben ohne Gewähr! Copyright © by Rohstoff-Welt.de -1999-2025. Es gelten unsere [AGB](#) und [Datenschutzrichtlinien](#).